

Практическая работа № 2.

Тема: *Основы работы в Windows. Отработка приёмов управления с помощью мыши. Знакомство с элементами окна.*

Цель: Научиться работать с файлами и каталогами (папками) в среде Windows (XP, 7), отработать основные приёмы управления с помощью мыши, приобрести практические навыки работы с окнами и другими объектами Windows.

Время: 80 мин.

Задание: Изучить интерфейс Windows, назначение Рабочего стола, кнопки «Пуск» и панели задач, структуру окна. Отработать основные приёмы работы с мышью: зависание, щелчок, двойной щелчок, щелчок правой клавишей, перетаскивание, протягивание, специальное перетаскивание. Выполнить операции изменения размеров и положения типовых окон Windows, порядка размещения и представления объектов в окне. Изучить приёмы работы с объектами: создание папок, копирование, перемещение и удаление объектов.


Литература:

1. Симонович С.В. Информатика. Базовый курс, стр. 114 – 136.
2. Шафрин Ю.А. Основы компьютерной технологии, стр. 266 - 305.
3. Ефимова О.В., Морозов В.В. Практикум по компьютерной технологии, стр. 54 – 78.

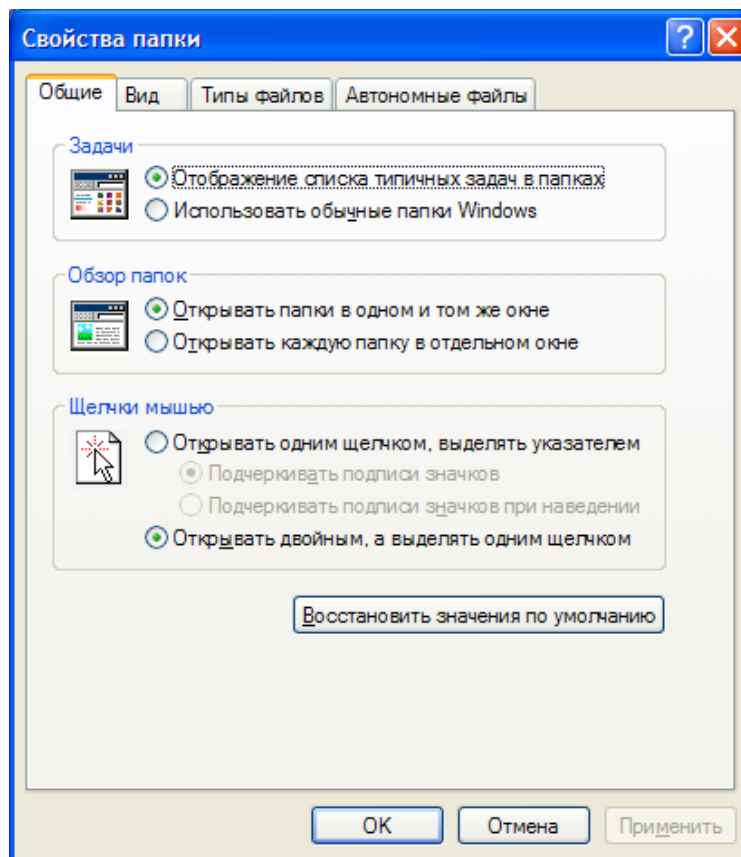
Содержание отчёта:

- Ответы на вопросы, поставленные в пунктах описания последовательности выполнения работы.

Последовательность выполнения работы:

1. С разрешения преподавателя включите компьютер, дождитесь завершения загрузки операционной системы Windows (Windows XP). Запишите в отчёт, какие объекты находятся на Рабочем столе Windows и для чего они предназначены. Какие значки называются «системными»? Почему?
Если компьютер уже включён, выполните команду [**Пуск**][**Выход из системы**][**Выход**] и повторно войдите в систему.
2. Используя «**зависание**» указателя мыши, определите системную дату. Какая всплывающая подсказка появится, если задержать на некоторое время указатель мыши на кнопке «**Пуск**»? (Запишите в отчёт).
 - **Зависание** – наведение указателя мыши на значок объекта или на элемент управления и задержка его на некоторое время. При этом на экране появляется всплывающая подсказка, кратко характеризующая объект.
 - Для определения системной даты наведите указатель мыши на панель индикации, на индикатор системных часов (справа на Панели задач).
3. Используя **щелчок**, откройте **Главное меню** Windows и выполните команду **Справка и поддержка**.
 - **Щелчок** – быстрое нажатие и отпускание левой кнопки мыши.
 - Все команды в меню Windows (в том числе и в главном, открываемом кнопкой Пуск) выполняются после щелчка мыши (поэтому не нужно щёлкать два раза, достаточно одного)
 - Команда **Справка и поддержка** вызывает домашнюю страницу справочной системы Windows. Это своего рода содержание. Там можно выбрать нужный раздел, а в нём – тему справки.
4. Выполните щелчок по кнопке  в правом верхнем углу окна справки. Эта кнопка служит для закрытия окна.
5. Выделите **щелчком** значок «Мой компьютер». Значок и подпись под ним изменят цвет. Щёлкните на другом объекте, например, на значке «Корзина». Отметьте в отчёте, что при этом произошло.

- При этом компьютер должен быть настроен на открытие папок двойным щелчком, выделение – одним. Если при щелчке по значку он открывается, выполните команду Сервис → Свойства папки и установите переключатели, как на рисунке:



- Нажмите ОК, закройте окно Мой компьютер и повторите пункт 5.
- Выполните **двойной щелчок** на значке «Мой компьютер». Откроется одноимённое окно «Мой компьютер». Отметьте в отчёте, значки каких дисков и других устройств, подключённых к компьютеру, вы видите в **рабочей области** текущего открытого окна (рис.5 на стр.10 пособия «Windows XP. Пособие для начинающих»).
 - **Двойной щелчок** – два щелчка, выполненные с малым интервалом времени между ними.
 - Методом перетаскивания** измените положение открытого окна, **методом протягивания** – форму (размер).
 - **Перетаскивание** (drag-and-drop) – перемещение мыши при нажатой левой кнопке. Обычно сопровождается перемещением экранного объекта, на котором установлен указатель мыши. Для перемещения открытого окна указатель должен находиться на строке заголовка.
 - **Протягивание** (drag) – выполняется как перетаскивание, но при этом происходит изменение формы объекта. Указатель мыши нужно навести на одну из рамок окна и дождаться, пока он изменит форму. Можно навести указатель мыши на правый нижний угол окна, тогда произойдёт изменение размера сразу по двум координатам – по вертикали и по горизонтали.
 - Найдите в открытом окне **строку заголовка** с **системным значком** и **кнопками управления размером**. Используя **закрывающую** кнопку, закройте окно.
 - Кнопки управления размером дублируют основные команды **служебного меню**, вызываемого **системным значком**, и расположены справа на строке заголовка (верхняя строка в окне). **Закрывающая кнопка** (x) полностью закрывает окно и прекращает процесс (завершает работу программы). Рядом с ней находятся **сворачивающая** (на панель задач) и **разворачивающая** (на полный экран) кнопки.
 - Измените положение значка «Мой компьютер». С помощью протягивания выделите группу объектов на поверхности Рабочего стола.
 - **Протягивание используется и для группового выделения объектов**. Наведите указатель мыши на поверхность Рабочего стола, нажмите кнопку мыши и протяните мышь вправо-вниз – за указателем потянется прямоугольный контур выделения. Все объекты,

- оказавшиеся внутри этого контура, будут выделены одновременно. Для снятия выделения щёлкните по свободному месту на Рабочем столе.
- положение значка «Мой компьютер» можно изменить перетаскиванием – наведите указатель мыши на значок, нажмите левую кнопку мыши и, удерживая её нажатой, переместите мышь так, чтобы указатель (вместе с перетаскиваемым объектом) оказался в нужном месте экрана. Отпустите кнопку мыши – значок займёт новое положение.
10. Снова откройте окно «Мой компьютер». Выделите значок, соответствующий диску С вашего компьютера. В строке состояния появится информация о ёмкости диска и наличии свободного места. Запишите эту информацию в отчёт.
 - **Строка состояния** – нижняя строка окна, содержащая дополнительную, часто немаловажную информацию.
 11. Найдите в открытом окне **строку меню**. Щёлкните на пункте «Вид», откроется ниспадающее меню, пункты которого позволяют изменять вид отображаемых объектов (крупные значки, мелкие значки, список, таблица) и отображать (скрывать) строку состояния и панель инструментов. Установите флажки (✓) так, чтобы эти объекты (строка состояния и панель инструментов) были видимы. Найдите в открытом окне адресную строку и панель инструментов. Найдите кнопки «Назад», «Вперёд», «Вверх». Чтобы понять функционирование этих кнопок, несколько раз выполните двойной щелчок по папкам, находящимся в рабочей области окна. Затем несколько раз щёлкните на этих кнопках, наблюдая за содержимым поля «Адрес».
 - С каждым щелчком на кнопке «Вверх» путь в поле «Адрес» становится короче на одну папку. Кнопка «Вверх» служит для перехода на один уровень вверх в файловой иерархии компьютера.
 - С каждым щелчком на кнопке «Назад» в цепочку папок в поле «Адрес» добавляется имя одной папки. Щёлкая на кнопке «Назад», мы проходим в обратном порядке тот же путь, что при щелчках на кнопке «Вверх» в предыдущем задании.
 - С каждым щелчком на кнопке «Вперёд» путь в поле «Адрес» становится короче на одну папку. Действие кнопки «Вперёд» является обратным действием кнопки «Назад».
 12. Справа в строке **Адреса** есть кнопка с изображением стрелки (в Windows 7 она слева). Эта кнопка открывает список, содержащий все объекты Рабочего стола и диски (разделы жёсткого диска) вашего компьютера. Найдите в этом списке значок «Мой компьютер» и щёлкните по нему, откроется соответствующее окно.
 13. Выполните двойной щелчок на значке диска С. Запишите в отчёт название и тип первого и последнего объектов диска (папок или файлов). Измените вид отображения объектов (крупные значки, мелкие значки, список, таблица).
 - Если количество объектов слишком велико (или размер окна слишком мал), по правому и нижнему краям рабочей области отображаются **полосы прокрутки**, с помощью которых можно «прокручивать» содержимое папки в рабочей области.
 14. Закройте все открытые окна.
 15. Щёлкните правой кнопкой на значке «Мой компьютер». В открывшемся **контекстном меню** выберите пункт «Свойства» и запишите в отчёт тип вашего компьютера и размер его оперативной памяти (вкладка «Общие»). Сравните содержание контекстного меню объектов «Мой компьютер» и «Корзина».
 - Доступ к контекстному меню – основное назначение **щелчка правой кнопкой**. В контекстном меню приведены **все действия**, которые можно выполнить над данным объектом.
 16. Наведите указатель мыши на значок «Мой компьютер», нажмите правую кнопку мыши и, не отпуская её, переместите мышь. При отпуске кнопки откроется **меню специального перетаскивания**. Запишите в отчёт, какие пункты это меню имеет для объекта «Мой компьютер».
 - Этот приём рекомендуется применять для создания ярлыка, копирования или перемещения объектов.
 17. Выполните команду Пуск → Справка и поддержка. Выберите раздел «Основы работы с Windows». Найдите пункт «Основные задачи, выполняемые системой Windows», откройте его щелчком мыши. Ознакомьтесь с порядком входа и выхода из Windows.
 - Для возврата в предыдущее состояние окна используйте кнопку **Назад**.
 18. Щёлкните на кнопке «Указатель», в поле ввода введите слово «папки», в появившемся списке выберите «**Создание новой папки**». Для просмотра этого пункта можно выполнить по нему двойной щелчок мышью, нажать на клавиатуре клавишу «Enter» или щёлкнуть на кнопке «Показать», расположенной внизу окна. С помощью Глоссария, содержащего все определения, найдите определение «папки».

- У Вас должно появиться следующее:

папка

Контейнер для программ и файлов в графических интерфейсах пользователя, отображаемый на экране с помощью значка, имеющего вид канцелярской папки. Папки используются для упорядочения программ и документов на диске и могут вмещать как файлы, так и другие папки.

19. Найдите в справочной системе, как создать новую папку.

- Вы должны найти этот текст:

- Можно также создать новую папку, щелкнув правой кнопкой мыши на свободном месте в правой области окна **папки** или на рабочем столе и выбрав команду **Создать**, а затем команду **Папку**.

20. Завершите работу Windows, выполните команду Пуск → Завершение работы → Выключить компьютер.