

Практична робота № 1.3

Тема: «Побудова об'єктів та їх штрихування. Текстові написи, розміри»

Мета: навчитися будувати об'єкти за допомогою команд графічних примітивів та навчитися оформляти креслення за допомогою команд оформлення креслень.

Завдання: викреслити об'єкт «Деталь 1» використовуючи команди графічних примітивів та оформити креслення «Деталь 1» використовуючи команди оформлення креслень.

Примітка: при виконанні практичної роботи рекомендується користуватися конспектом, а так само слід дотримувати вимоги ДСТУ щодо виконання креслень (товщину ліній).

Порядок виконання роботи:

1. Відкрити креслення практичної роботи *Пр1.2* у системі *AutoCAD*, виконуючи наступні дії: *Пуск* ⇒ *Autodesk* ⇒ *Тека AutoCAD 2007* ⇒ *AutoCAD 2007* ⇒ *Файл* ⇒ *Відкрити креслення* ⇒ *Desktop* ⇒ *Комп'ютер* ⇒ «*USB-флеш-накопичувач*» ⇒ *Тека «Прізвище»* ⇒ *Пр1.2* ⇒ *ОК*.
2. Зберегти креслення в своїй теці («*Прізвище*») під ім'ям *Пр1.3* для подальшої роботи з ним: *Файл* ⇒ *Зберегти як* ⇒ *Desktop* ⇒ *Комп'ютер* ⇒ «*USB-флеш-накопичувач*» ⇒ *Тека «Прізвище»* ⇒ *Зберегти креслення в своїй теці*.
3. З'ясувати варіант завдання студентом, відповідно до порядкового номера у списку прізвищ з журналу успішності.
4. Приступити до викреслювання деталі згідно варіанту, використовуючи примітиви *відрізок*, *прямокутник*, *коло*.
5. Виконати штрихування площин, які потрапили в перетин, використовуючи команду *штрихування*.
6. Нанести на креслення розмірні ланцюжки, використовуючи команди *лінійний розмір*, *базовий розмір*, *ланцюг*, *радіус* і *діаметр*.
7. Виконати основні написи на кресленні заздалегідь встановивши стиль тексту і кут нахилу.
8. Зберегти виконане креслення «Деталь 1».
9. Виконати звіт по практичній роботі, тобто роздрукувати виконане креслення.

Приклад результату виконання даної практичної роботи показаний в додатку 1, варіанти завдання в таблиці 1.

Примітки:

1. В ході виконання завдання використовувати властивості шарів креслення.
2. В ході виконання завдання для збереження практичної роботи користуватися USB-флеш-накопичувачем.

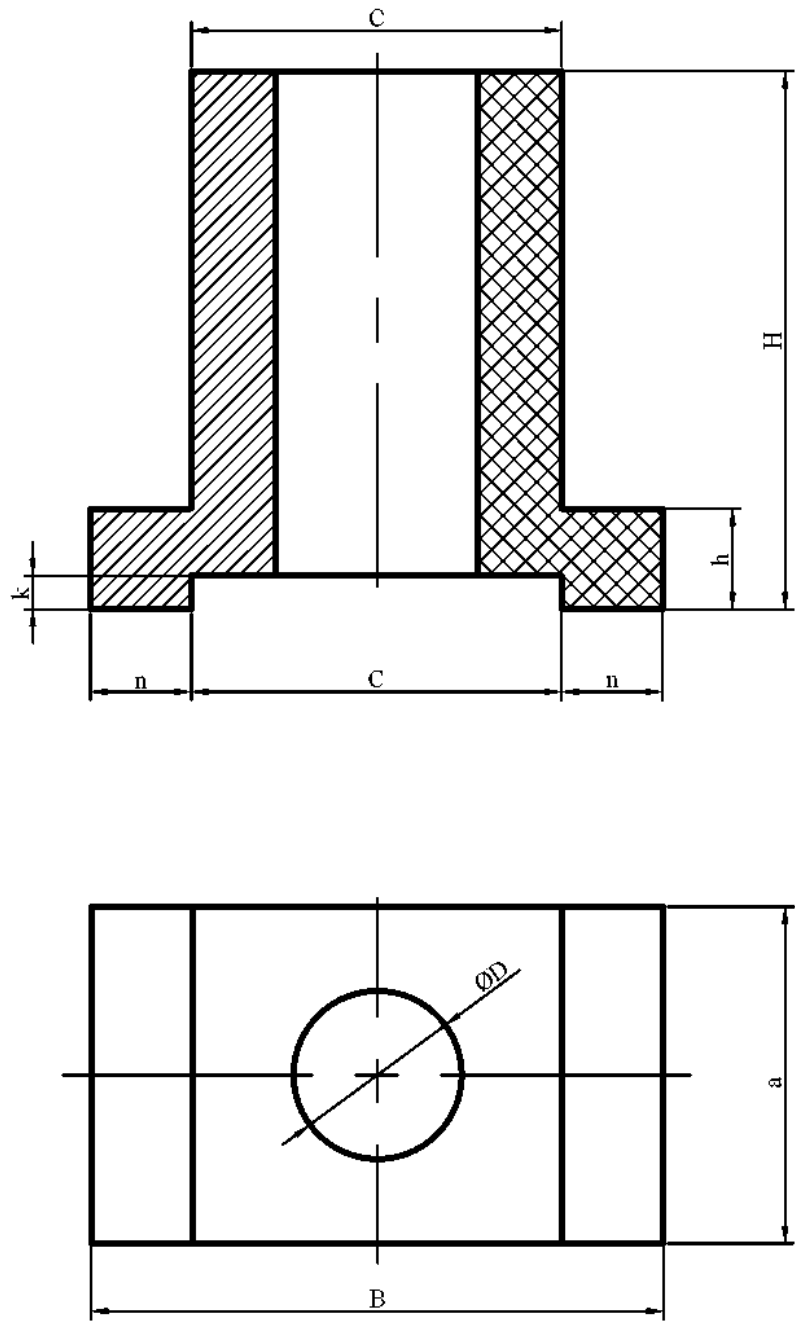
Таблиця 1

Варіанти завдань

Варіант	a	B	D	H	h	C	n	k
1	60	100	30	90	20	80	10	7
2	50	90	25	80	15	50	20	6
3	65	80	20	110	25	50	15	10
4	55	105	35	100	10	85	10	4
5	60	95	30	85	20	65	15	7
6	50	85	25	120	15	55	15	5
7	65	100	30	115	25	80	10	12
8	55	90	25	95	10	60	15	3
9	60	80	20	90	20	60	10	8
10	50	105	35	80	15	65	20	4
11	65	95	30	110	25	75	10	7
12	55	85	20	105	10	65	10	3
13	60	100	35	85	20	70	15	8
14	50	90	30	120	15	50	20	2
15	65	80	25	115	25	60	10	9
16	55	105	35	95	10	75	15	4
17	60	95	30	90	20	55	20	9
18	50	85	25	80	15	55	15	6
19	65	100	35	105	25	60	20	8
20	55	90	25	85	10	70	10	4
21	60	80	20	120	20	50	15	9
22	50	105	35	100	15	65	20	5
23	65	95	30	90	25	65	15	10
24	55	85	25	80	10	45	20	4
25	60	100	35	105	20	80	10	8
26	50	90	30	95	15	50	20	4
27	65	80	20	120	25	50	15	8
28	55	105	35	85	10	65	20	2
29	60	95	25	100	20	75	20	10
30	50	85	20	120	15	65	10	7

Контрольні питання:

1. Якими способами можна задавати команди побудови графічних примітивів?
2. Якими способами можна побудувати круг?
3. Які запити поступають при побудові багатокутника?
4. Які запити поступають при побудові дуги?
5. Призначення графічних примітивів *пряма*, *промінь*.
6. Перерахувати команди оформлення креслень.
7. Які види текстів застосовуються в середовищі AutoCAD?
8. Які команди необхідно ввести для редагування багаторядкового тексту?
9. Які запити поступають при виконанні команди *штрихування*?
10. Шлях установки типу штрихування, її параметрів.



					<i>ОСАПр 5.07010602 В 00</i>		
					<i>Деталь 1</i>		
					<i>Практическая работа 1.3</i>		
					<i>ГВУЗ "МСК" гр. АМ-4</i>		
					Формат А4		

Изм	Лист	№ Документа	Подпись	Дата	Литер	Масса	Масштаб
					у		1:1
					Лист	Листов	