

Практична робота № 1.5

Тема: «Викреслювання деталі кріплення»

Мета: навчитися виконувати креслення деталі, використовуючи команди редагування і команди завдання геометричних примітивів, написи і розміри на кресленні.

Завдання: викреслити деталь кріплення з використанням команд редагування і команд завдання геометричних примітивів.

Час: 160 хв. (2 пари)

Примітка: при виконанні практичної роботи рекомендується користуватися конспектом, а так само слід дотримувати ДСТУ щодо виконання креслень (товщину ліній).

Порядок виконання роботи:

1-й етап (80 хв.)

1. Відкрити креслення практичної роботи *Пр1.2* у системі *AutoCAD*, виконуючи наступні дії: *Пуск* ⇒ *Autodesk* ⇒ *Тека AutoCAD 2007* ⇒ *AutoCAD 2007* ⇒ *Файл* ⇒ *Відкрити креслення* ⇒ *Desktop* ⇒ *Комп'ютер* ⇒ «*USB-флеш-накопичувач*» ⇒ *Тека «Прізвище»* ⇒ *Пр1.2* ⇒ *ОК*.
2. Зберегти креслення в своїй теці («*Прізвище*») під ім'ям *Пр1.5* для подальшої роботи з ним: *Файл* ⇒ *Зберегти як* ⇒ *Desktop* ⇒ *Комп'ютер* ⇒ «*USB-флеш-накопичувач*» ⇒ *Тека «Прізвище»* ⇒ *Зберегти креслення в своїй теці*.
3. У кресленні, що відкрилося, викреслити зображення гвинта (згідно свого варіанту) за допомогою команд *Відрізок*, *Прямокутник*, а також команд редагування креслення, використовуючи при необхідності об'єкту прив'язку.
4. Зберегти виконане креслення.

2-й етап (80 хв.)

1. Відкрити креслення практичної роботи *Пр1.5* у системі *AutoCAD*, виконуючи наступні дії: *Пуск* ⇒ *Autodesk* ⇒ *Тека AutoCAD 2007* ⇒ *AutoCAD 2007* ⇒ *Файл* ⇒ *Відкрити креслення* ⇒ *Desktop* ⇒ *Комп'ютер* ⇒ «*USB-флеш-накопичувач*» ⇒ *Тека «Прізвище»* ⇒ *Пр1.5* ⇒ *ОК*.
2. У нижній частині викреслити масштабований профіль різьблення.
3. Відредагувати креслення згідно завдання (за допомогою команд редагування).
4. Виконати штрихування і написи пояснень.
5. Виконати простановку розмірів і заповнити штамп.
6. Зберегти виконане креслення «*Деталь кріплення*».
7. Виконати звіт по практичній роботі, тобто роздрукувати виконане креслення.

Приклад результату виконання даної практичної роботи показаний в додатку, варіанти завдання в таблиці 1.

- Примітки:*
1. В ході виконання завдання використовувати властивості шарів креслення.
 2. В ході виконання завдання для збереження практичної роботи користуватися USB-флеш-накопичувачем.

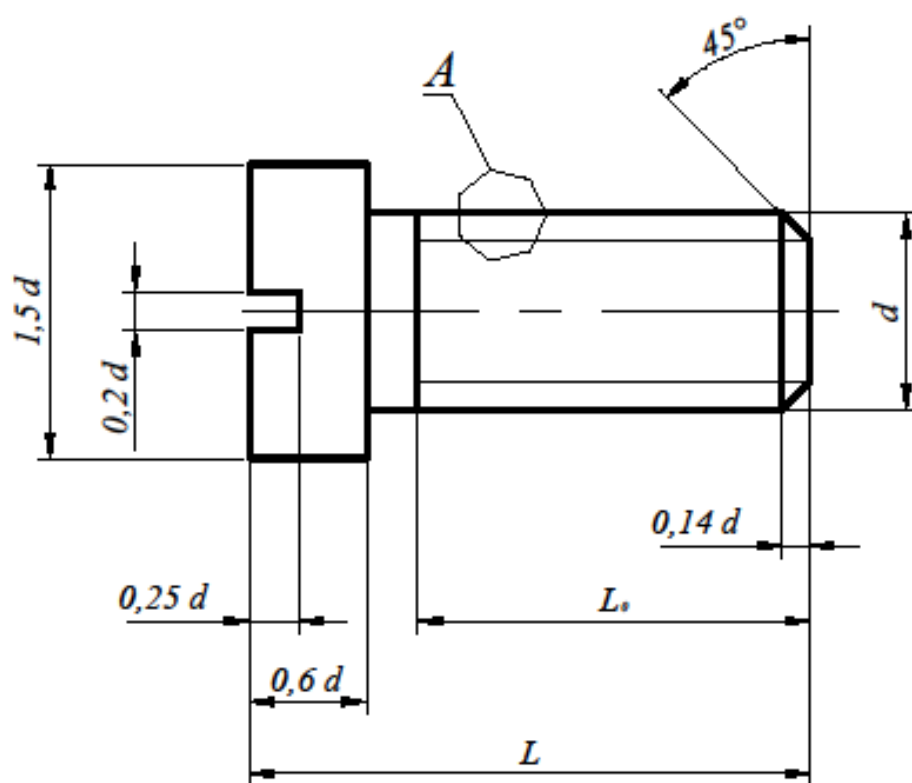
Контрольні питання:

1. Як проставити лінійний і кутовий розмір на кресленні?
2. Які запити в командному рядку видає команда **Фаска**?
3. Якими способами можна задавати команди побудови графічних примітивів?

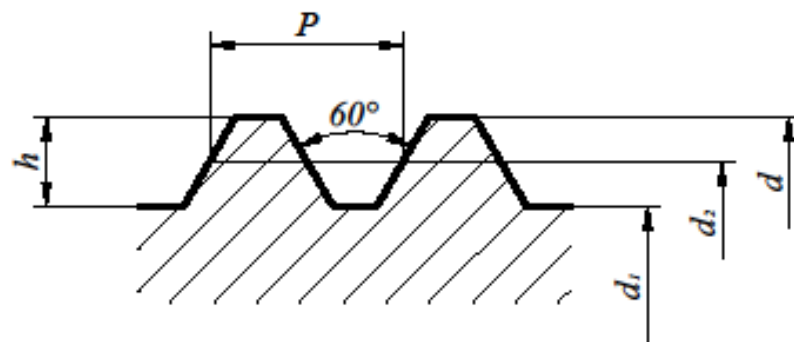
Таблиця 1

Варіанти завдань

Варіант	d	d_1	d_2	P	L	L_0	h
1	12	$d_1 = d - 1,0825 \cdot P$	$d_2 = d - 0,6495 \cdot P$	1,5	40	$L_0 = 2 \cdot d$	$h = (d - d_1) / 2$
2	14			1,75	45		
3	16			2,0	50		
4	18			2,5	55		
5	20			2,5	60		
6	22			1,5	65		
7	24			3,0	70		
8	26			2,0	80		
9	12			2,5	45		
10	14			2,5	50		
11	16			1,5	55		
12	18			1,75	60		
13	20			2,0	65		
14	22			2,5	70		
15	24			3,0	75		
16	26			1,5	75		
17	12			1,75	35		
18	14			2,0	40		
19	16			2,5	45		
20	18			1,75	50		
21	20			1,5	55		
22	22			1,75	60		
23	24			2,0	80		
24	12			0,75	55		
25	14			1,5	60		
26	16			1,75	65		
27	18			2,0	70		
28	20			2,5	75		
29	22			1,75	80		
30	24			1,5	85		



$A (10:1)$



					ОСАПр 5.07010602 В 00		
					Деталь крепления		
					Литер	Масса	Масштаб
					у		1:1
					Лист	Листов	
					ГВУЗ "МСК" гр. АМ-4		
Изм	Лист	№ Документа	Подпись	Дата			
Разраб		Студент					
Проверил		Преподаватель					

Практическая
работа 1.5