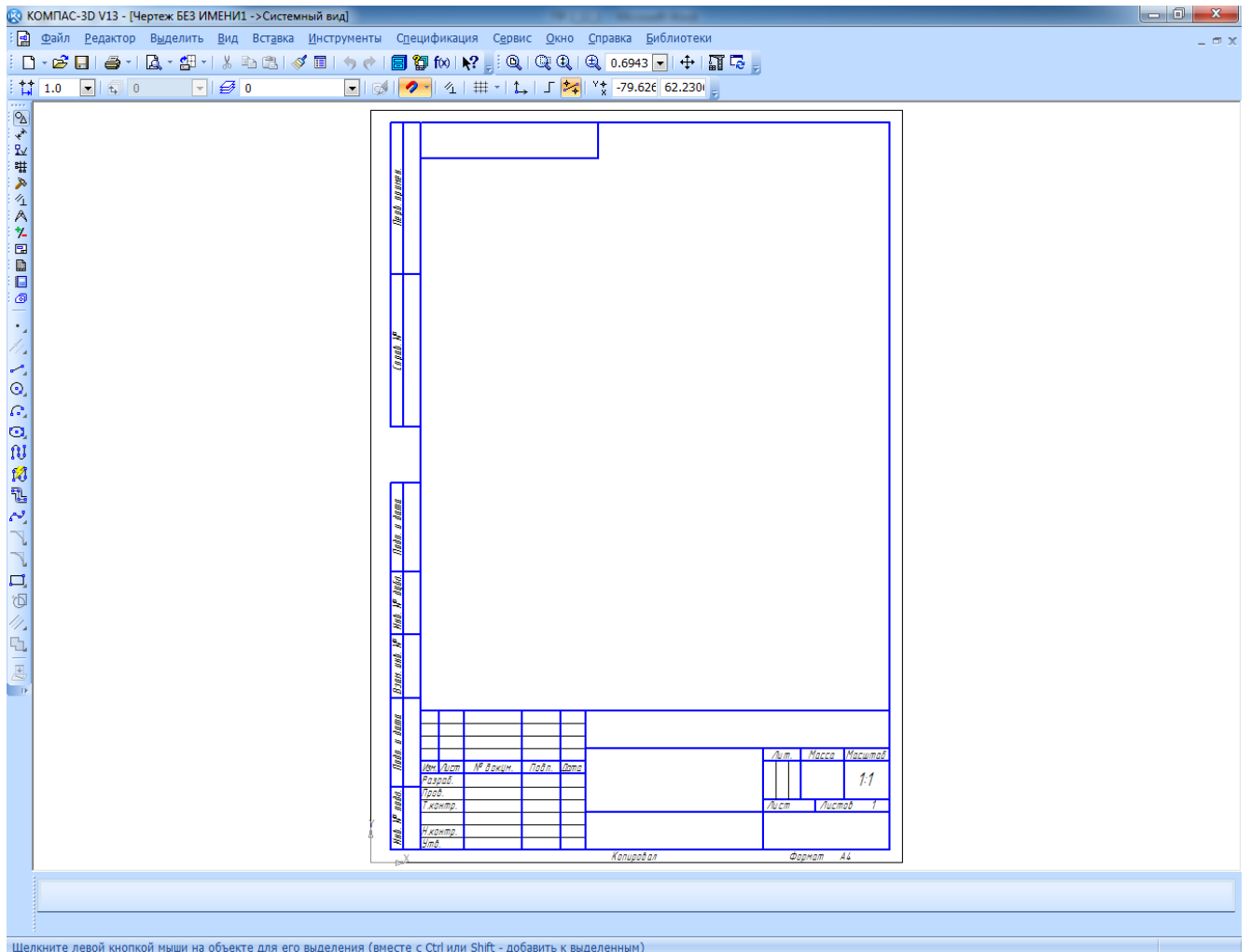



## ПР 2.12.3

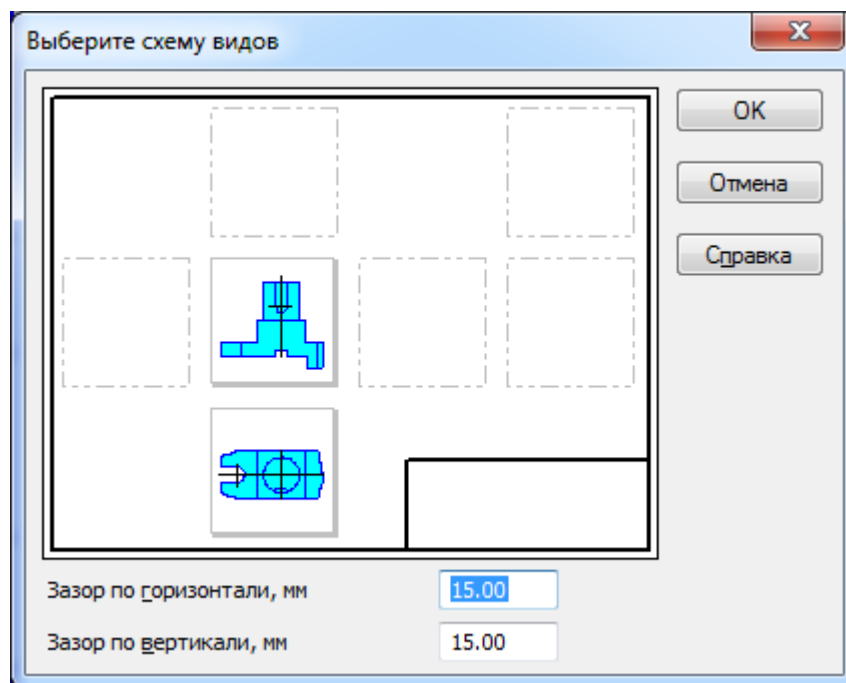
### Создание чертежа гайки

#### 1. Создать ЧЕРТЁЖ.



2. Активизировать инструментальную панель ВИДЫ  и выбрать СТАНДАРТНЫЕ ВИДЫ. Откроется окно выбора файла трёхмерной детали.

3. На панели свойств выбираем ОРИЕНТАЦИЮ ГЛАВНОГО ВИДА, СХЕМУ (2 вида), МАСШТАБ (1:1)



Проводим горизонтальную вспомогательную прямую на виде сверху.



060513-01-002

Перв. проект.

Справ. №

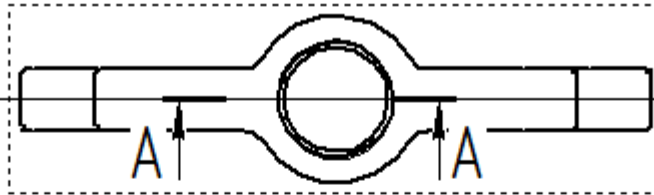
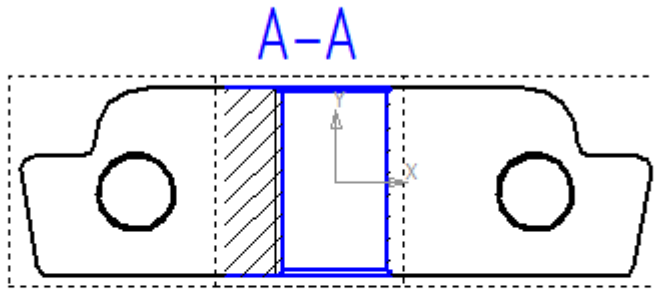
Дата и дата

Изм. №

Взам. изд. №

Дата и дата

Изм. №



060513-01-002

Изм.	Лист	№ док-м.	Подп.	Дата
Разраб.				
Пров.				
Т.контр.				
Н.контр.				
Утв.				

Гайка

Лит.	Масса	Масштаб
	0,36	1:1
Лист	Листов	1

Сталь 35 ГОСТ 1050-88

Копиробал

Формат А4

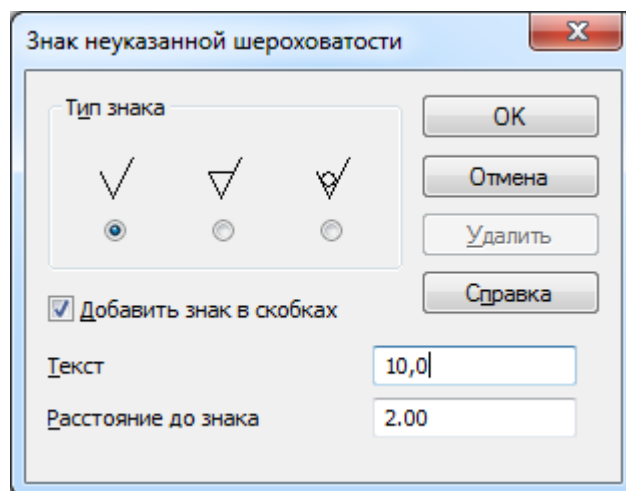












ОК.

Проставляем размеры.

Проставляем шероховатость: на компактной панели ОБОЗНАЧЕНИЯ → ШЕРОХОВАТОСТЬ.

Вводим технические требования: ВСТАВКА → ТЕХНИЧЕСКИЕ ТРЕБОВАНИЯ → ВВОД.